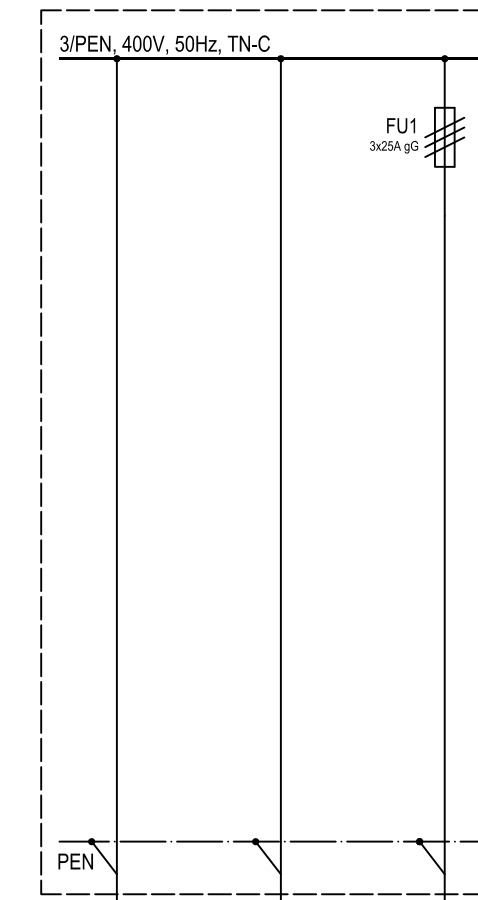


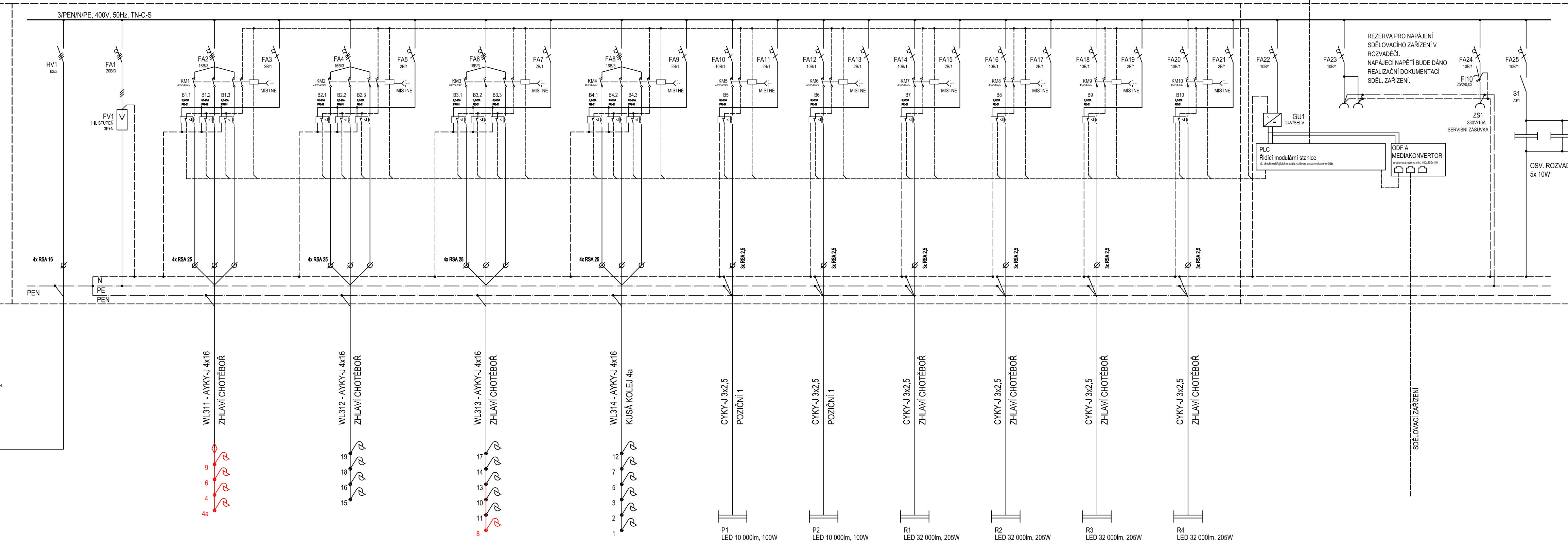
ŽST ŽDÍREC NAD DOUBRAVOU - NOVÝ STAV NAPÁJENÍ

ROV1

PRÍVODNÍ POLE



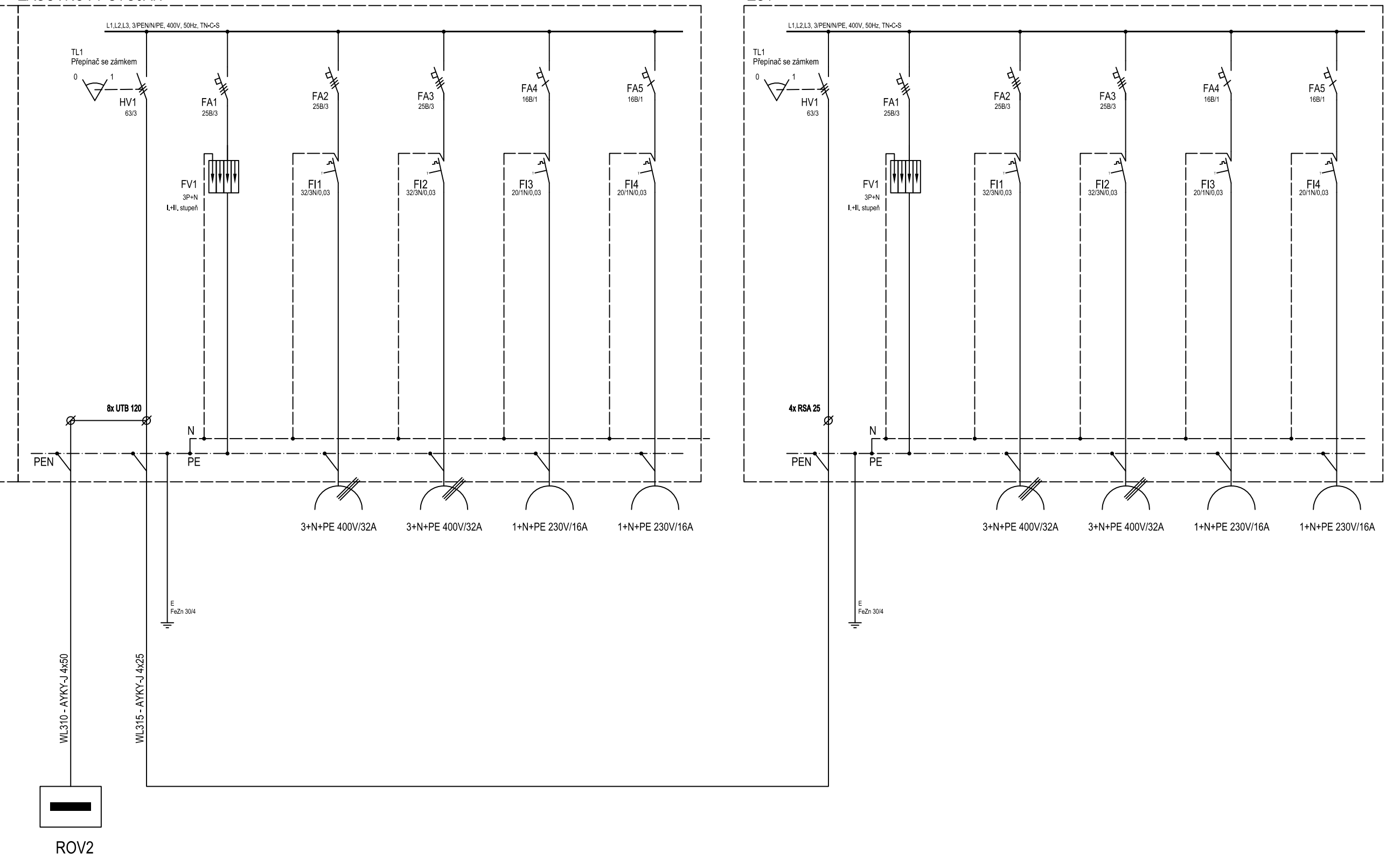
VÝVODY OSVĚTLENÍ



OVLÁDÁNÍ

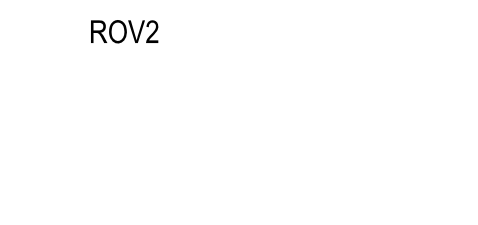
ZÁSUVKOVÝ STOJAN

ZS1

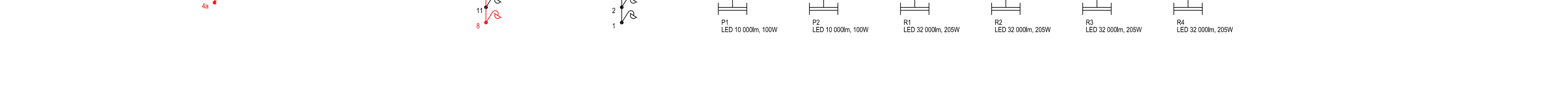


ROV2

PRÍVODNÍ POLE



VÝVODY OSVĚTLENÍ



OVLÁDÁNÍ

ZÁSUVKOVÝ STOJAN

ZS1



Jiná ověření:	Paré:
Orientační schéma:	Razítko oprávněné osoby:
Revize:	Datum:
P01	27.03.2026
Popis:	Definitivní odevzdání dokumentace
Kontroloval:	Ing. Pavel Bláha

Revize:	Datum:	Popis:	Kontroloval:
P01	27.03.2026	Definitivní odevzdání dokumentace	Ing. Pavel Bláha

Stavebník/Investor:	Správa železnic, státní organizace
Adresa:	Diázděná 1003/7, 110 00 Praha 1
Zástupce investora:	Oblastní ředitelství Brno
Adresa:	Kounicova 688/26, 611 43 Brno

Zhotovitel díla:	DMC Havlíčkův Brod s.r.o.
Adresa:	Průmyslová 941, 580 01 Havlíčkův Brod
Kontakt:	T: +420 569 400 513 E: prijmjeni@dmchb.cz
Zhotovitel části/objektu:	Signal Projekt s.r.o.
Adresa:	Videňská 55, 639 00 Brno
Kontakt:	T: +420 543 233 962 E: projekce@signalprojekt.cz
Hlavní projektant (HIP):	Radek Kverek DiS
Specialista:	Ing. Marek Vývoda

Název stavby/akce:	Oprava výhybek č. 1,2,3 v ŽST. Ždírec nad Doubravou - projektová dokumentace	Označení investora:	
Název části:	Rozvody VN, NN, osvětlení, dálkové ovládání odpojovačů	Zakázka:	26-019-35-113
Název objektu/díle části:	Úprava osvětlení a rozvodů nn na chotěbořském zhlaví	Označení části:	D.2.3.6
Název přílohy:	Schéma ROV1	Objekt/Skupina objektů:	
Název díle části přílohy:	-	Dílčí část:	D.1
Odpovědný projektant:	Zpracovatel přílohy: Ing. Marek Vývoda	Formáty:	7 x A4
Kraj:	Katastrální území: Ždírec nad Doubravou	TUDU:	1611D1
Výsloženina		Smluvní datum zpracování:	27.03.2026
Stupeň dokumentace:	Číslo:	Podpis:	Revize:
Stupeň dokumentace:	Číslo:	Podpis:	Revize: